

# 【府中市立府中第七中学校会場に関する注意事項】

## 〔開門時刻・駐車に関する注意〕

- ◇府中市立府中第七中学校会場の駐車場は、トヨタスポーツセンター駐車場です。駐車場は、1月4日（土）、5日（日）両日とも8時に開門します。開門時刻より早く到着した場合に、周辺の道路・飲食店駐車場・コンビニ駐車場等への違法駐車による待機は絶対にしないでください。駐車場前が混みあっていたら、一度通り過ぎて時間を調整し、空いたタイミングで入場してください。
- ◇事前に送付している「駐車証」をスタッフに提示し、入場してください。駐車場所はスタッフの指示に従ってください。「駐車証」のない車両は駐車できません。
- ◇選手・荷物ともにトヨタスポーツセンター駐車場で降ろして、府中第七中学校へは徒歩で移動してください。（4～5分）
- ◇最終試合のチームは、試合終了後速やかに駐車場を空けるようにご協力ください。（駐車場は17時45分に閉場します。）
- ◇体育館の開場時刻は、4日（土）9時、5日（日）が8時30分です。

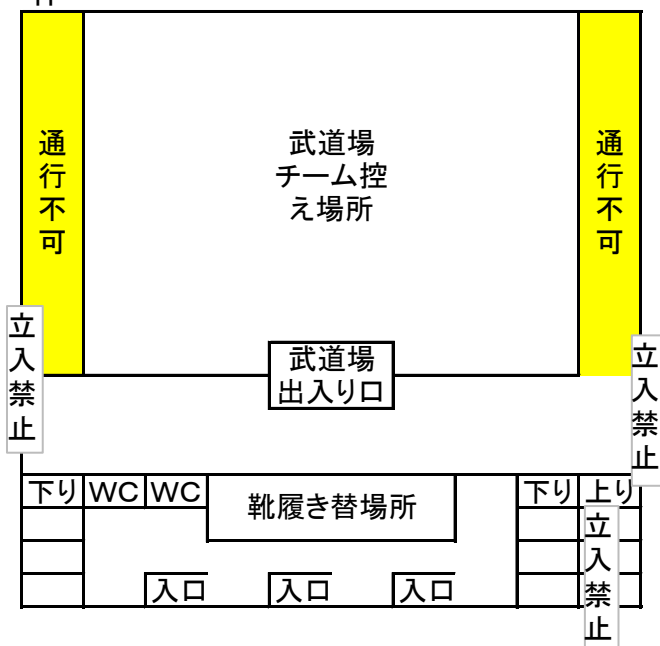
## 〔会場使用上の注意〕

- ◇体育館内は土足禁止です。入口で上履きに履き替え、その場で下履きを袋に入れて持ち歩いてください。下履きを袋に入れずに持ち歩いたり、入口に置いたままにしたりしないでください。下駄箱は使用できません。
- ◇トイレ・更衣室の使用につきまして、所定の場所にてお願いいたします。
- ◇昼食は選手の控室にてお願いいたします。
- ◇アップは、隣の府中市立武蔵台小学校を利用してください。必ず大人の方が付き添うようお願いいたします。
- ◇アリーナ（地下3階）での試合観戦は、該当チームの応援の方々を優先してください。
- ◇喫煙は外の喫煙スペースでお願いいたします。
- ◇貴重品は各自責任をもって管理してください。また、お帰りの際は忘れ物のないよう、昼食等のゴミは必ずお持ち帰りください。
- ◇充電等による電源コンセントの使用は厳禁です。
- ◇ご不明な点がございましたら各自で判断せず、本部に確認し指示を仰いでください。

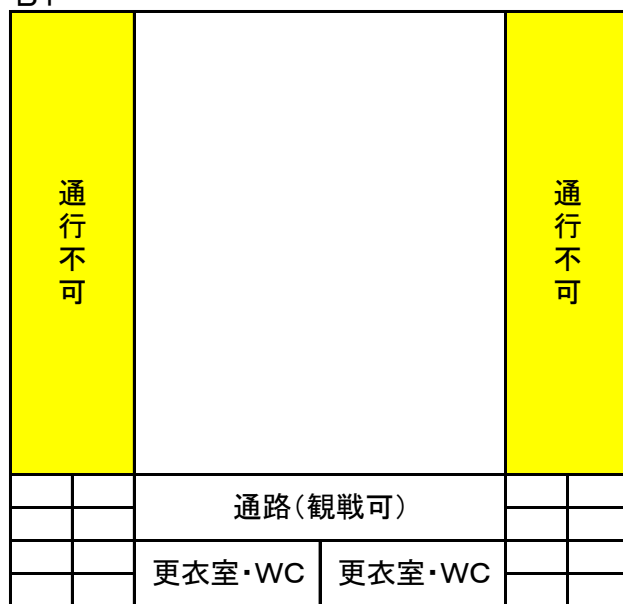
# 【府中第七中学校 会場図】



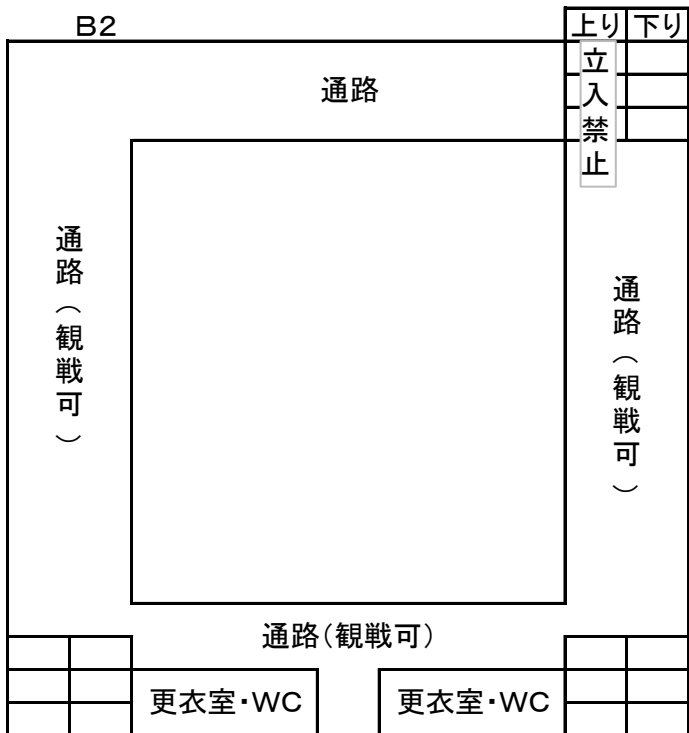
1F



B1



B2



B3

